

Cliente finale

Truma Gerätetechnik
GmbH & Co. KG
Wernher-von-Braun-Straße 12
85640 Putzbrunn
Germania

Telefono+49 (0)89 46 17-20 20
service@truma.com
www.truma.com




02.02.2017

Importante comunicazione sulla sicurezza

Sostituzione della presa esterna di prelievo gas Truma e delle valvole KV8-M e AKV-8-M per lo scarico del gas, codifica da ...01.2016... a ...01.2017...

Gentile cliente,

in quanto produttore di prodotti di alta qualità, per la Truma è molto importante fornire prodotti affidabili e sicuri. Nell'ambito della nostra verifica della qualità abbiamo constatato che la presa esterna di prelievo gas Truma e le due valvole per lo scarico del gas hanno un problema di tenuta. Sono in oggetto esclusivamente i prodotti con la manopola gialla e le codifiche sotto riportate:

Prodotto	Foto	Codifica in oggetto per tutti i prodotti qui rappresentati
Presa esterna di prelievo gas Truma In bianco puro, avorio o nero		01.2016 02.2016 03.2016 04.2016 05.2016 06.2016
Valvola KV8-M Valvola a chiusura rapida		07.2016 08.2016 09.2016 10.2016
Valvola AKV-8-M Valvola a chiusura rapida di derivazione		11.2016 12.2016 01.2017

Ciò può provocare una fuoriuscita incontrollata di gas dai prodotti in oggetto. In circostanze sfavorevoli ciò può portare a deflagrazioni di gas e a conseguenti lesioni. Al momento non sono stati ancora segnalati tali casi.

Per Truma la Sua sicurezza ha l'assoluta priorità. Pertanto, per evitare qualunque rischio, abbiamo deciso insieme al nostro fornitore a monte, di sostituire tutti i prodotti in oggetto. La probabilità che si possa verificare tale errore è piuttosto bassa. Ciò nonostante, La preghiamo di osservare le seguenti **misure precauzionali**:

- **Assicurarsi che l'impianto a gas non sia messo in funzione. A tale proposito, chiudere le bombole e/o il serbatoio del gas o l'alimentazione esterna del gas. Se la presa esterna del gas è collegata a una valvola di**

Forma giuridica: Società in accomandita
Ufficio di immatricolazione Monaco HRA
56226
Società personalmente responsabile:
Truma Gerätetechnik
Verwaltungs GmbH, Sede Putzbrunn
Ufficio di immatricolazione Monaco HRA
50189

Amministratore delegato:
Robert Strauß
Frank Oster

Partiva IVA: DE 130250791
C.F.: 143/576/00066

chiusura separata (ad es. al cosiddetto gruppo valvole), è sufficiente solo chiudere la valvola in questione.

- Se è presente una veranda, provvedere a una buona aerazione.
- Controllare la codifica al di sotto della manopola gialla (figura 1 sotto). E' necessario ruotare l'anello per poter leggere la codifica. Prestare attenzione che durante il controllo non ci siano fonti d'accensione nelle vicinanze.
- Se il vostro prodotto ha una codifica da ...01.2016... a ...01.2017..., contattare il proprio rivenditore per una sostituzione gratuita, un Truma Service Partner (www.truma.com) oppure il Truma Service Center. La sostituzione deve essere effettuata esclusivamente da personale tecnico specializzato e si esegue in pochi passi. Fino alla sostituzione non è consentito utilizzare l'impianto a gas e/o riaprire la valvola di chiusura separata (ad es. il cosiddetto gruppo valvole)!
- Se il Suo prodotto ha una codifica diversa rispetto a quelle riportate nella tabella, può mettere in funzione il Suo impianto a gas e utilizzarlo senza problemi.

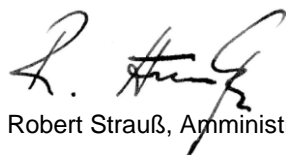
Scusandoci sin da ora per i fastidi procurati confidiamo nella Sua totale comprensione. Grazie per il Suo supporto e la Sua collaborazione.

In caso di domande si può rivolgere a

Truma Service Center
E-mail: service@truma.com
Telefono +49 (0)89 46 17- 20 20

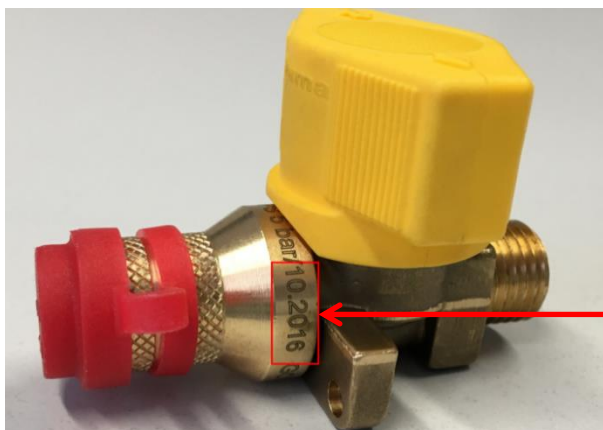
Distinti saluti

Truma Gerätetechnik GmbH & Co. KG



Robert Strauß, Amministratore delegato

Figura 1



Esempio di codifica:
...10.2016...
(Ruotare l'anello per la lettura del codice)